

# Referenčná príručka závad námorných kontajnerov

Každé opatrenie by malo byť prijaté s cieľom zabezpečiť vykonanie riadnej kontroly. Použite svoje skúsenosti a úsudok pri kontrole námorných kontajnerov (ISO štandard) na určenie, či sú alebo nie sú vhodné k preprave. Vezmite prosím na vedomie, že graffiti alebo nevhodné správy vo vnútri kontajnera sú neprijateľné.

Menšie až stredne ťažké závady a poškodenia sú prijateľné a považované za normálne. Pozrite sa na štrukturálne chyby, ktoré ohrozujú bezpečnosť a bezpečnosť ľudí pri nakládke a vykládke kontajnerov a tie, ktoré ohrozujú integritu prepravovaného tovaru (pozri príklady vyobrazené na nižšie uvedených fotografiách):

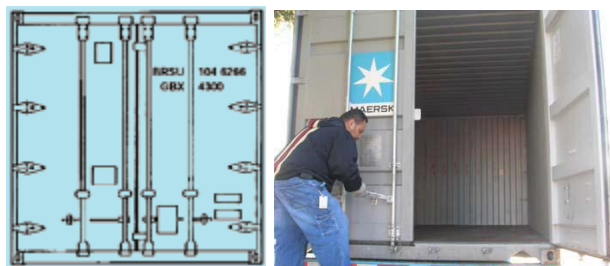
1. výrazne ohnuté / sklonené miesta, podporné nosníky alebo narušené zvary
2. ovládanie dverí je v zlom stave alebo nie je v prevádzky schopnom stave, tzn. netesní a nie je dostatočne bezpečné
3. otvory, ktorými vniká svetlo alebo vonkajšie poveternostné vplyvy do kontajnera
4. napadnutie plesňami alebo zvyškové nečistoty nákladu / vysoké znečistenie
5. kondenzácia vodnej pary, stojaté vody alebo mokrá podlaha
6. trvalý zápach alebo stav kontajnera vyvolávajúci fyzické reakcie človeka, ako je slzenie očí alebo kašeľ
7. kontajnery znehodnotené označením (maľbami, nápismi a pod.) alebo vnútornými graffiti – nevhodnými správami

Uvedomte si, že nelegálny kontraband môže byť uložený v modifikovaných paletách, skrytý vo výrobkoch, medzi boxami a môžu byť tiež jednoducho pridané do zásielky v krabici, vreci, alebo inej nádobe.

1



Nákladný kontajner by mal byť bezpečne zaplombované dvere, po uzatvorení. Kontajner by mal byť dobre utesnený, čo tiež zabráni prípadnému vniknutiu vonkajších prvkov do kontajnera počas prepravy. Pre zabezpečenie uspokojivého utesnenia, môžete vykonať ľahkú skúšku sledovaním utesnenia zvnútra uzatvoreného kontajnera. Okrem toho všetky uzamykacie zariadenia dverí (petlice, pánty, kľučky, tyče, skrutky, atď), musia byť skúšané a musia byť v dobrom prevádzkyschopnom stave (pozri vyobrazenie nižšie).



Pri uzatváraní zmlúv s prepravnou spoločnosťou z tretích krajín o preprave nákladu je potrebné zabezpečiť, aby tieto organizácie tiež kontrolovali kontajnery a vozidlá (nákladné auto / ťahač, príves) pred dodaním ku Vám. Kliknite si na priložený, kde nájdete viac informácií k programu AEO uplatňovaného v Európskej únii.

[http://ec.europa.eu/taxation\\_customs/customs/policy\\_issues/customs\\_security/aeo/index\\_en.htm](http://ec.europa.eu/taxation_customs/customs/policy_issues/customs_security/aeo/index_en.htm)



International  
Organization for  
Standardization